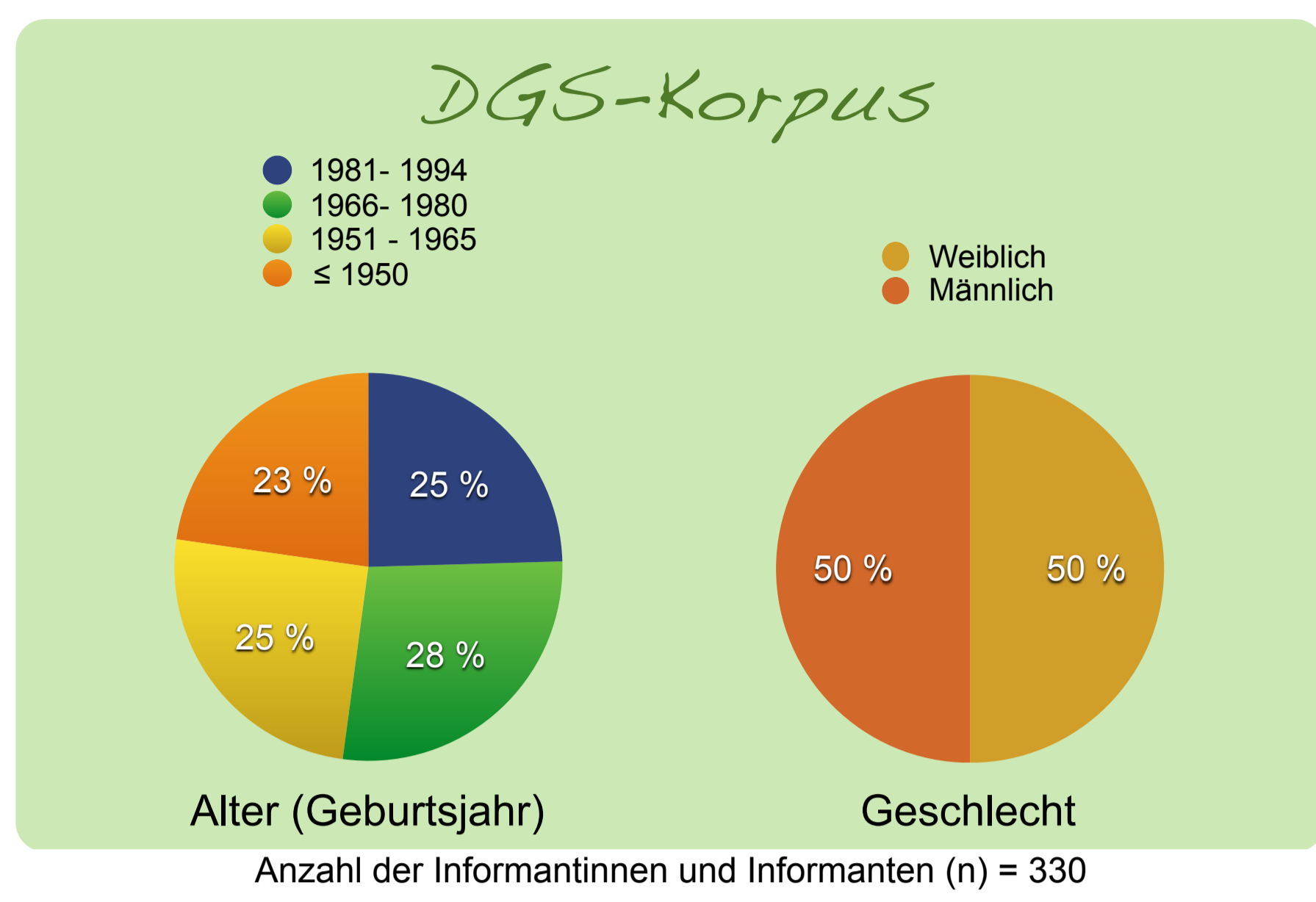


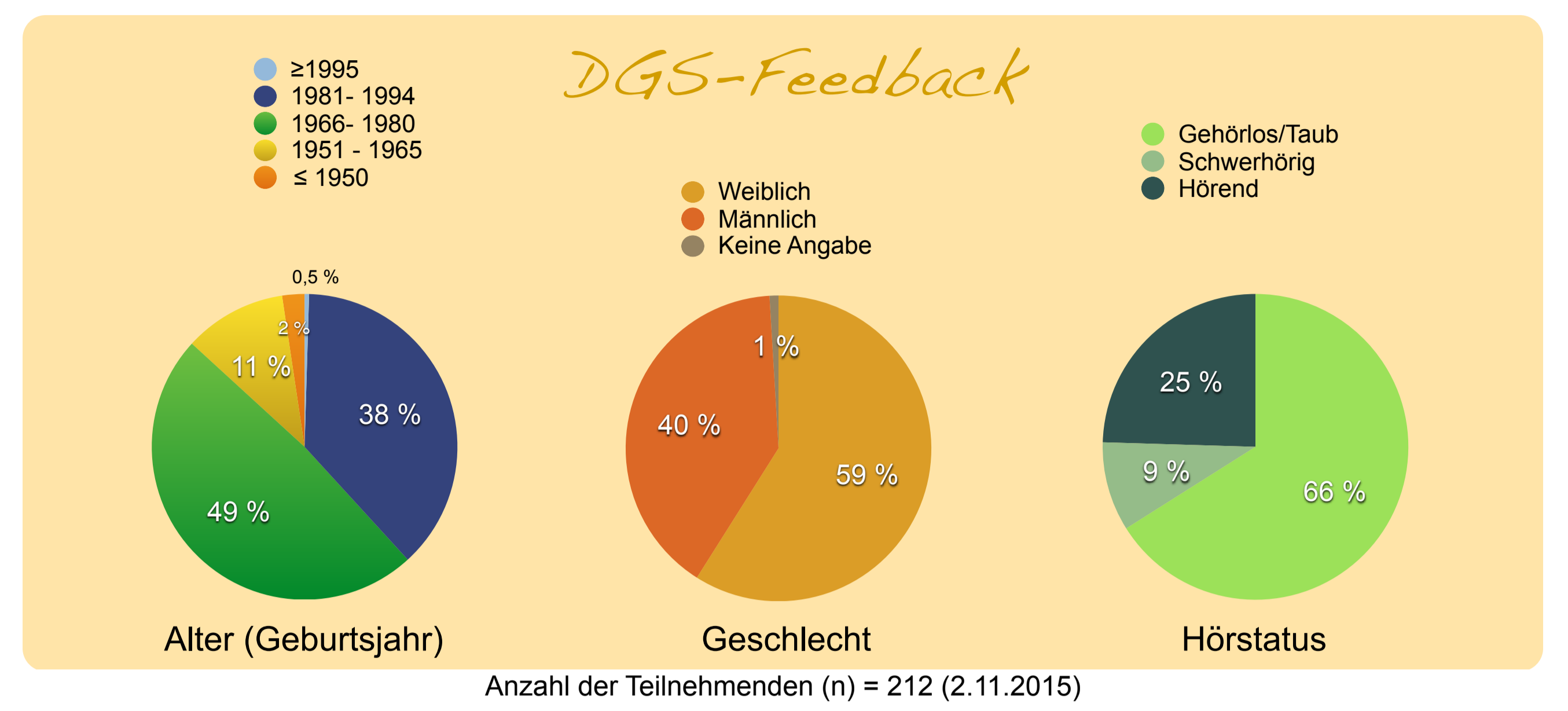
Erste Einblicke in die Daten

Nele Groß, Susanne König, Gabriele Langer, Silke Matthes
 Universität Hamburg, Institut für Deutsche Gebärdensprache und Kommunikation Gehörloser

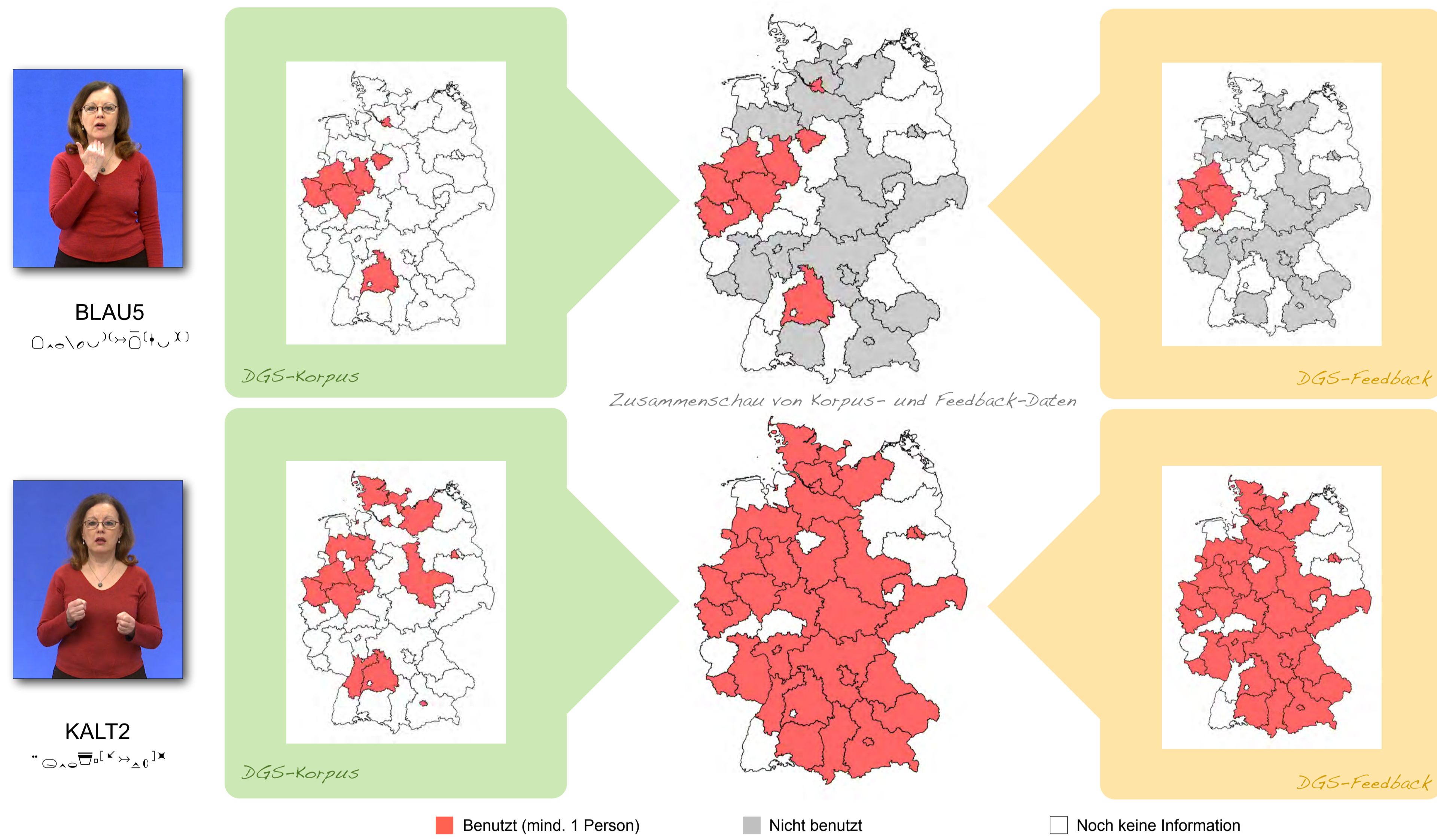
AKADEMIE DER WISSENSCHAFTEN IN HAMBURG



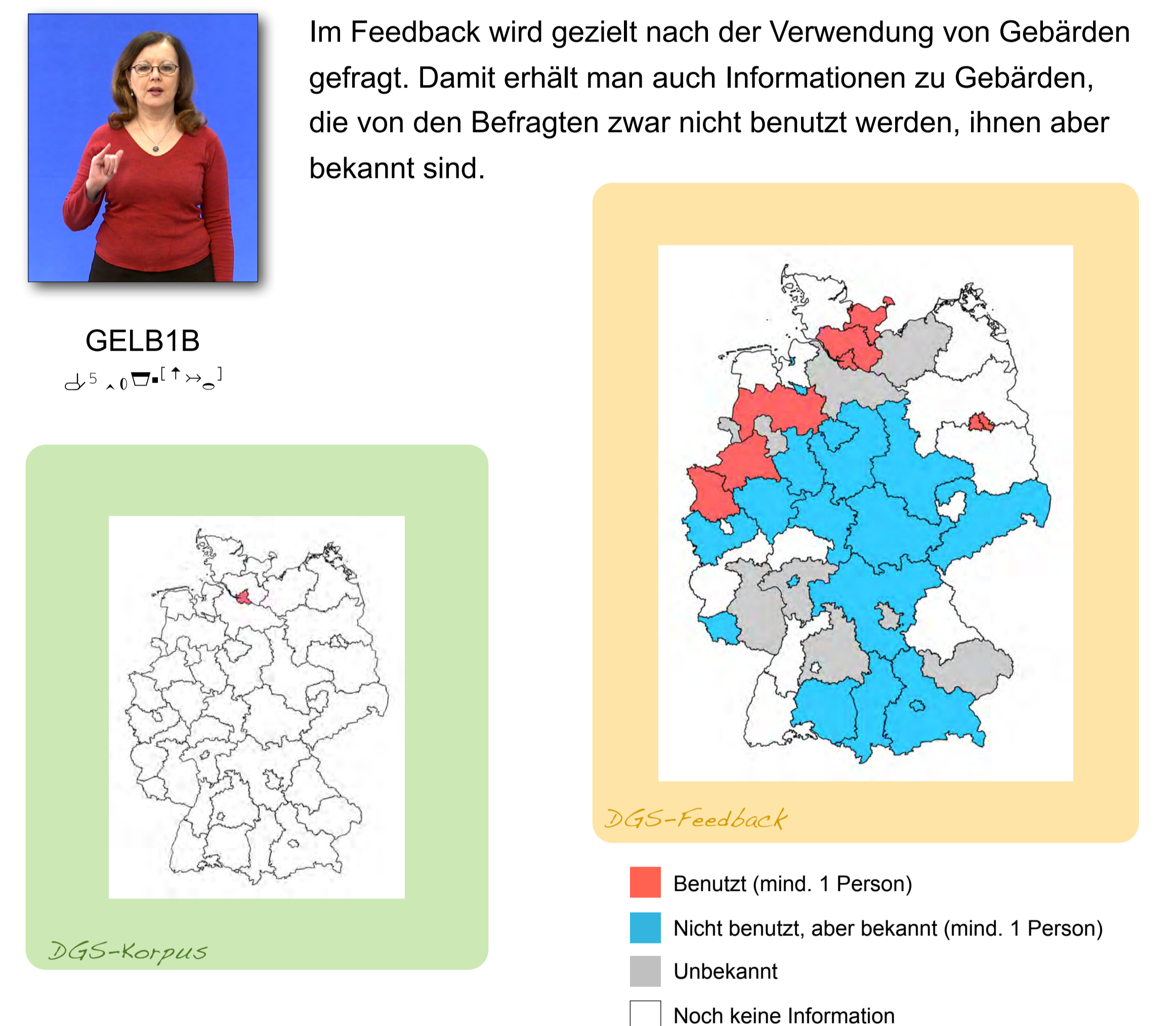
Korpusdaten zeigen die spontane Verwendung von Gebärden im Kontext. Welche Gebärden vorkommen, ist nur begrenzt steuerbar. Daher benötigt man große Datenmengen, deren Bearbeitung sehr aufwändig ist. Das DGS-Korpus ist bereits in Teilen verfügbar und wird laufend weiter erschlossen. Beim DGS-Feedback werden direkte Fragen zu isolierten Gebärden gestellt. So kann man vergleichsweise schnell von vielen Personen Informationen zu bestimmten Gebärden erhalten. Die Daten aus dem Korpus und dem DGS-Feedback ergänzen sich und vervollständigen nach und nach das Wissen über Gebärden.



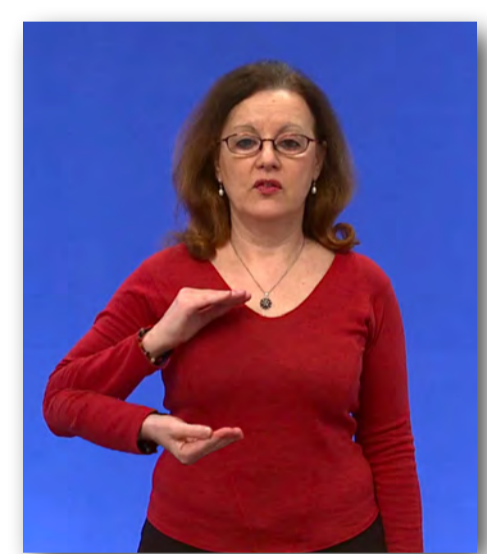
Regionale Unterschiede entdecken: Wo gebärdet man wie?



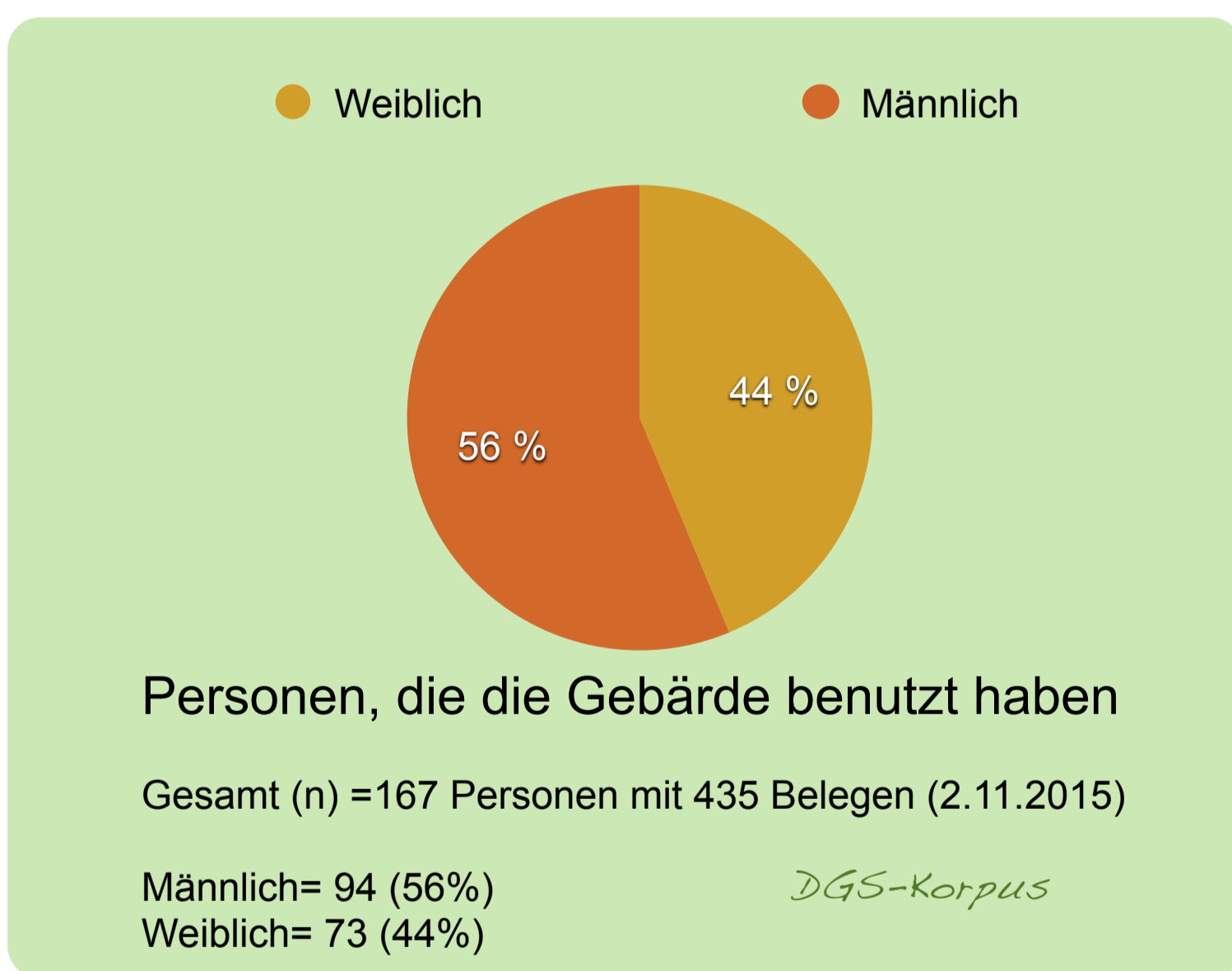
Aktiver und passiver Wortschatz: Wo kennt man die Gebärde sonst noch?



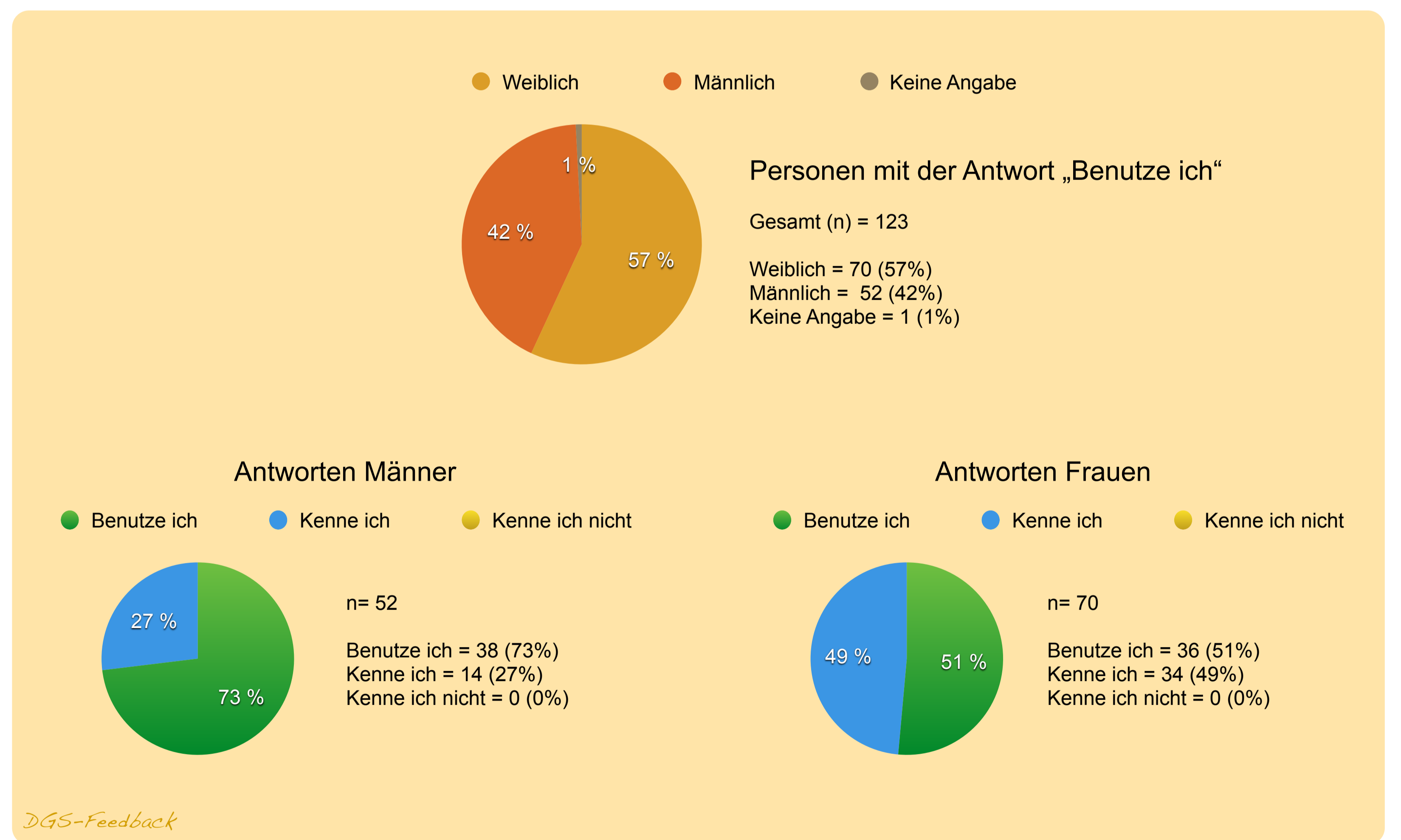
Vermutungen überprüfen: Unterschiedliche Verwendung bei Frauen und Männern?



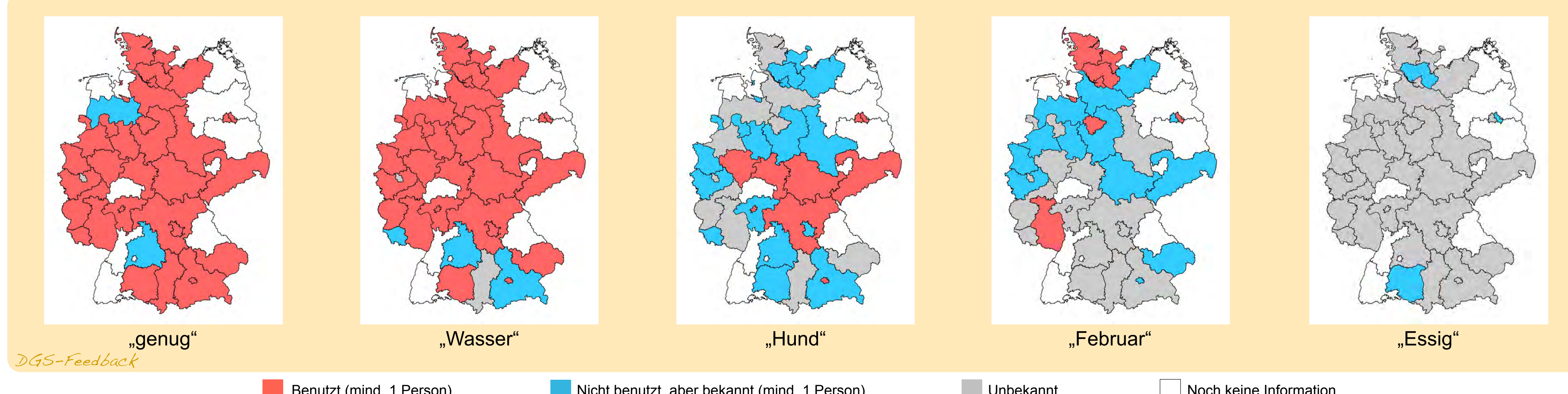
FRAU1A
 0. 1. 2. 3. 4. 5. 6. 7. 8. 9. 10. 11. 12. 13. 14. 15. 16. 17. 18. 19. 20. 21. 22. 23. 24. 25. 26. 27. 28. 29. 30. 31. 32. 33. 34. 35. 36. 37. 38. 39. 40. 41. 42. 43. 44. 45. 46. 47. 48. 49. 50. 51. 52. 53. 54. 55. 56. 57. 58. 59. 60. 61. 62. 63. 64. 65. 66. 67. 68. 69. 70. 71. 72. 73. 74. 75. 76. 77. 78. 79. 80. 81. 82. 83. 84. 85. 86. 87. 88. 89. 90. 91. 92. 93. 94. 95. 96. 97. 98. 99. 100.



Diese Gebärde deutet die Form der weiblichen Brust an. Manche Menschen finden diese Gebärde für „Frau“ unangemessen. Man könnte deshalb vermuten: Als Betroffene verwenden weniger Frauen diese Gebärde selbst. Im Korpus findet sich nur ein geringer Unterschied: etwas weniger Frauen als Männer verwenden diese Gebärde. Beim Antwortverhalten im Feedback zeigt sich jedoch ein deutlicher Unterschied zwischen Männern und Frauen, der die Annahme zu bestätigen scheint. Dabei unterscheidet sich Gruppe der der Gehörlosen/Schwerhörigen bzw. Hörenden stark voneinander: 68% (67 von 99) der Gehörlosen/Schwerhörigen, aber nur 33% (8 von 24) der Hörenden gaben an, diese Gebärde für „Frau“ zu benutzen.



Anzahl der abgegebenen Pakete mit der Gebärde FRAU1A = 123 (2.11.2015)



Eine Form - mehrere Bedeutungen: Welche werden verwendet?



Diese Gebärde wird für verschiedene Bedeutungen verwendet. Einige davon haben wir nur in bestimmten Regionen gefunden.